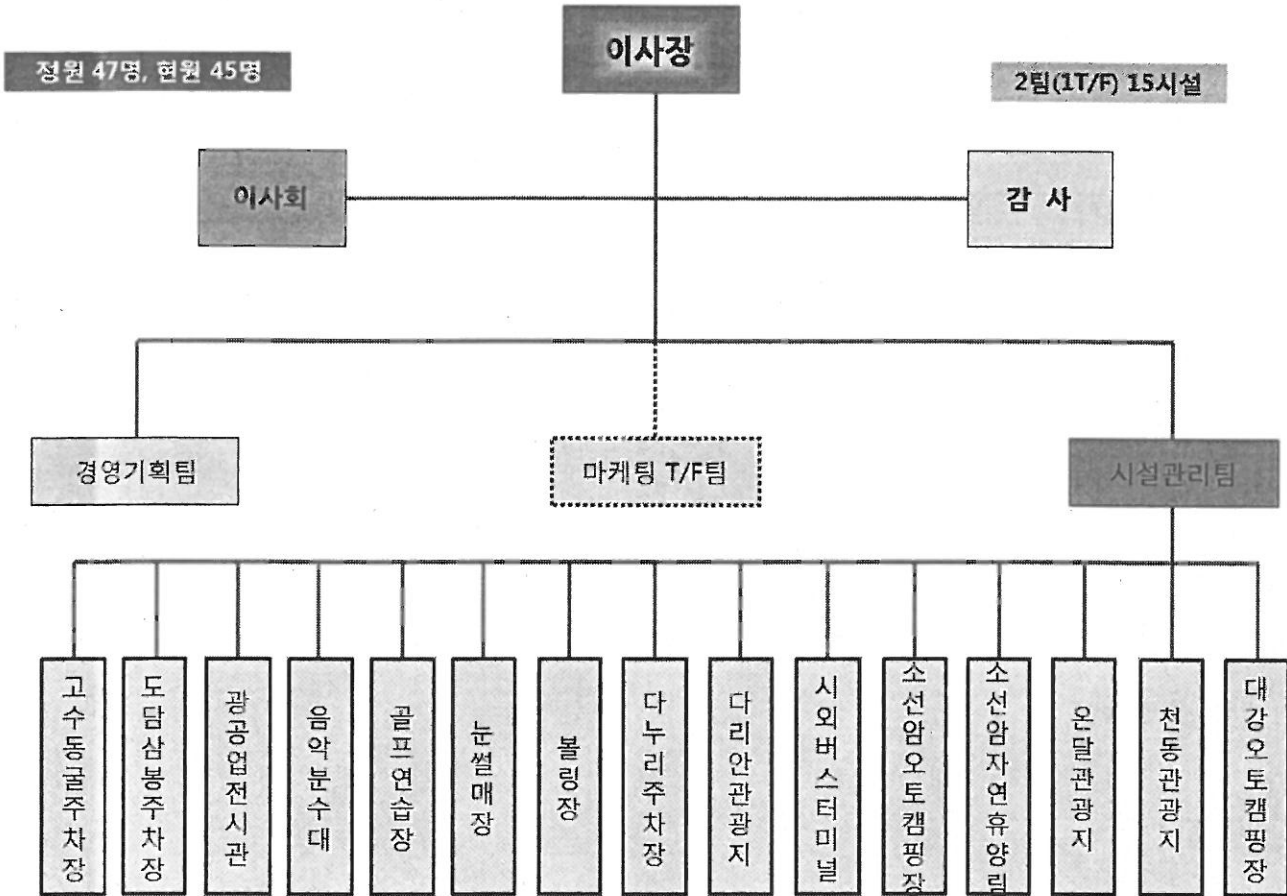


### 3 기구 및 정·현원

#### □ 기 구



#### □ 정원 현황 (2014. 01. 01일 현재)

(단위 : 명)

구분	계	이사장	일반직					기능직				계약직 (무기)
			계	4급	5급	6급	7급	계	5급	6급	7급	
정원	47	1	9	2	2	2	3	19	4	12	3	18
현원	45	1	9	2	2	2	3	19	4	12	3	16

## 4 예산현황

□ 예산액 : 3,501백만원

○ 공단 사업비용 : 3,394백만원

○ 공단 자본적지출 : 107백만원

□ 세출예산목별조서

(단위 : 천원)

예산과목	2014	2013	증감액	비고
총 계	3,501,847	3,222,430	279,417	
700 공단사업비용	3,394,347	3,173,570	220,777	
710 영업비용	3,390,347	3,169,670	220,677	
722 대행사업비	3,390,347	3,169,670	220,677	
100 인건비	1,720,225	1,515,799	204,426	
200 경비	1,670,122	1,653,871	16,251	
714 영업외비용	1,000	900	100	
800 예비비	3,000	3,000	-	
810-1 일반예비비	3,000	3,000	-	
810-3 인력증원예비비				
200 공단 자본적 지출	107,500	48,860	58,640	
230 유형 자산	37,500	23,900	13,600	
233 건물	-	-	-	
234 구축물	-	-	-	
236 차량운반구	-	4,000	△4,000	
237 공기구비품	37,500	19,900	17,600	
250 무형자산	70,000	24,960	45,040	
253 소프트웨어	70,000	24,960	45,040	
800 예비비				